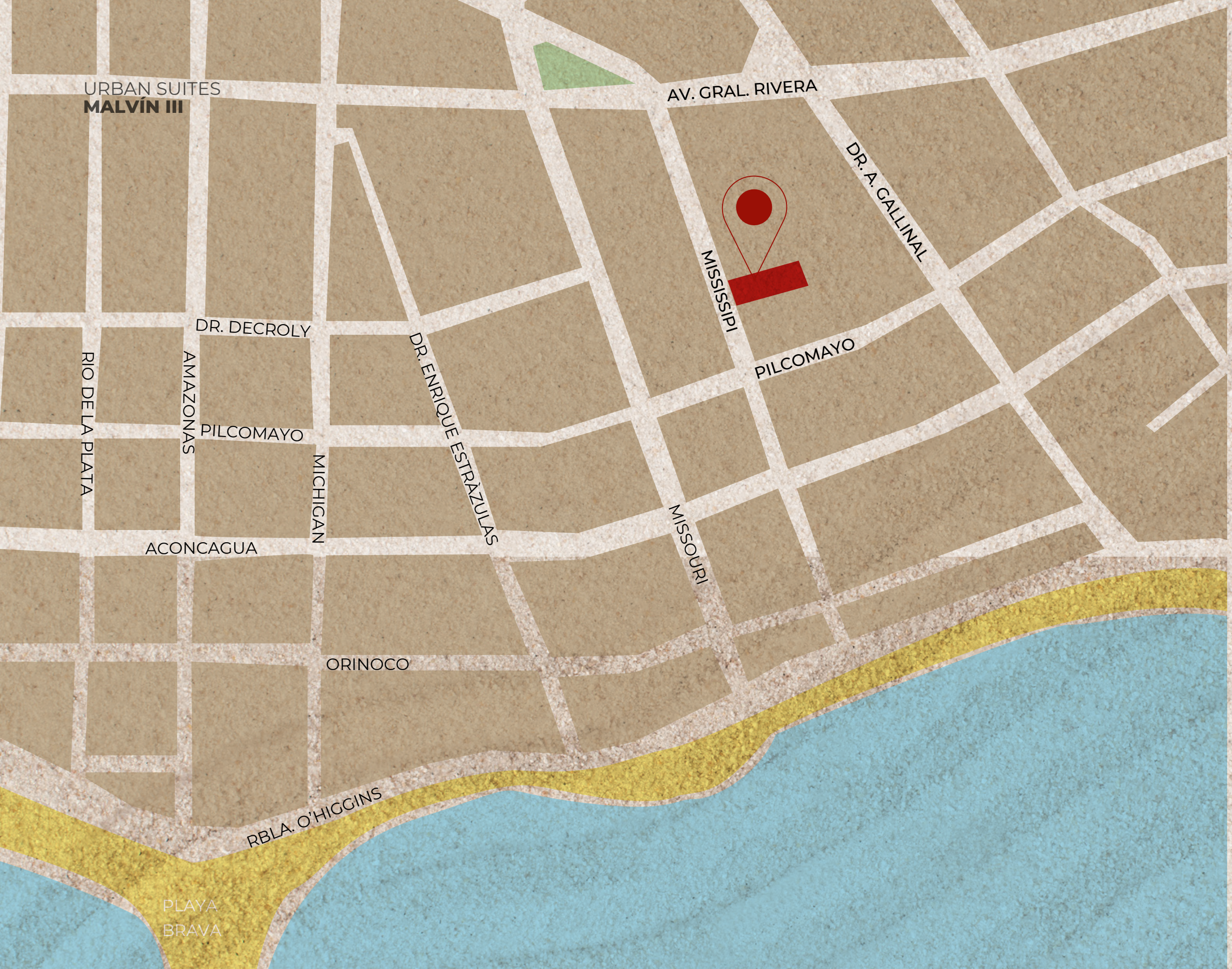


URBAN SUITES MALVÍN III

DESARROLLA ESTUDIO FISCHER | REAL ESTATE



Ubicación

Ubicación



MISSISSIPPI
1518



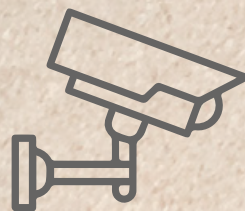
Áreas Parquizadas



Laundry



Rooftop con Parrilleros
y Livings



Seguridad



Bike Garage



Solarium

Recepción, Vigilancia y Seguridad:

Se dispondrá de infraestructura y equipamiento para implementar sistemas de Recepción y Vigilancia, y un circuito de cámaras de seguridad.

CCTV:

Circuito cerrado de cámaras de vigilancia en accesos, cerco perimetral y áreas comunes exteriores.

Sistema de detección y extinción incendios:

Conjunto de sensores de calor/humo en áreas comunes y alarmas de incendio centralizados, bombas y tanques, y extinguidores según normas de DNB.

Telefonía interna y externa:

Sistema de comunicación telefónica interna (espacios comunes, servicios y recepción) y externa (telefonía urbana de aptos.).

Cocheras:

- En la planta baja se dispondrá de cocheras y demás servicios generales.
- Espacio para guardar bicicletas.

Portones automáticos:

Portones automáticos con control remoto para ingreso a garaje.

WI FI

Previsión para cobertura de conexión inalámbrica para Internet en espacios comunes del edificio.

TV Cable:

Previsión de conexiones en los ambientes de las unidades (estar y dormitorios) para el servicio de señales de televisión por cable.

Laundry:

Se contara también con una sala equipada con máquinas lava secarropas de uso colectivo mediante tarjetas.

Portero Eléctrico:

Sistema de portero eléctrico y telefonía interna centralizada.

Datos:

Previsión de conexiones internas en los ambientes de las unidades para recepción fija de sistema de datos (ADSL).

Especificaciones Constructivas

Fundaciones: Sistema general de cimentación según proyecto estructural.

Estructura Portante: Compuesta por un conjunto de elementos (pilares, vigas y losas) realizados en hormigón armado.

Cubiertas y Entrepisos: Todos los elementos estructurales superficiales horizontales del edificio serán realizados en hormigón armado.

Paramentos verticales interiores: Muros y cielorrasos interiores terminados con enduido de yeso y pintura latex lavable.

Aberturas Interiores: En madera con terminaciones en laca poliuretánica, con herrajes importados y manijas de diseño exclusivo.

Muros y Tabiques: Todos los muros exteriores del edificio serán realizados con mampostería tradicional y/o hormigón armado.

Barandas: En los balcones y terrazas de las unidades y en los espacios comunes en altura se colocaran barandas en aluminio anodizado y cristal laminado.

Instalación Sanitaria: Tuberías y fittings de PPL para desagües y termofusión para abastecimiento. Conexión del conjunto a redes públicas de abastecimiento y saneamiento.

Instalación Eléctrica: La instalación eléctrica de las unidades y de los espacios comunes del complejo será realizada con la línea DUOMO de CONATEL.

Zócalos: Realizados en PVC color blanco.

Ascensores: Elevador electromecánico de última generación, con variador de frecuencia y cabina en acero inoxidable.

Terminaciones Exteriores: Muros exteriores terminados en combinación de revestimientos en placas y revoques con color.

Impermeabilizaciones y Aislaciones: En los muros exteriores se realizaran con revoques hidrófugos y poliuretano. En la azotea y terrazas serán con membranas asfálticas y poliuretano.

Pavimentos Interiores y exteriores: Realizados con porcelanato importado, rectificado, de una dureza y resistencia a la abrasión de grado tipo PEI 4 o superiores.

Revestimientos muros interiores: Cerámicas esmaltadas tipo monococción, Gres o porcelanatos esmaltados según el caso.

Aberturas Exteriores: Aluminio anodizado, con cristales dobles aislantes termo-acústicos DVH.

Cortinas de enrollar: En dormitorios sistemas monoblock de persianas en aluminio color, ídem abertura, con piezas inyectadas con poliuretano aislante termo acústico.

Placares de Cocina y baños: En cocinas, placares bajo mesada y aéreos en líneas modulares en MDF laminado, con interiores ídem.
Herrajes de metal cromado importados y accesorios ídem.
En baños piletas de loza blanca y placares modulares en MDF.

Loza sanitaria: Inodoro pedestal con mochila, bidet ídem y lavatorio realizados en loza sanitaria esmaltada importada, en color blanco.

Mesadas: En cocinas, en granito o similares con pileta de acero inoxidable.

Conexiones y provisiones: En cocina: horno eléctrico, extractor, heladera, microondas y anafe.
En general: tomas de potencia, iluminación, detección de incendios, TV Cable, telefonía, y datos, WiFi, fibra óptica.
Pre instalaciones para Aire acondicionado MultiSplit y lavarropas.

Grifería y accesorios: Tipo monocomando, con cierre cerámico y con cuerpos exteriores realizados en cromo.
Accesorios exteriores (perchas, portarrollos, etc.) en acero inoxidable.

Electrodomésticos: Anafes eléctricos, extractor de cocina con campanas, extractores de baños y termotanques eléctricos, incluidos e instalados.

Acondicionamiento térmico: Pre instalaciones para equipos de aire acondicionado tipo MultiSplit.

URBAN SUITES
MALVÍN III

D I S E Ñ O I N T E R I O R





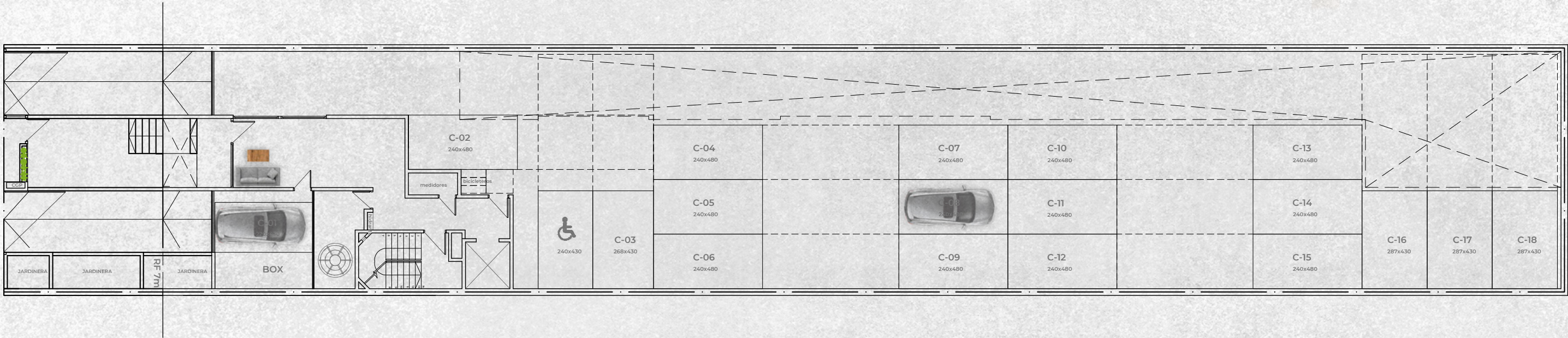
Toda la información y demás elementos que aquí se describen corresponden al anteproyecto y están sujetos a las modificaciones correspondientes y convenientes que se producen durante la construcción. Los cerramientos, mobiliarios y demás elementos que en plano figuran son meramente ilustrativos. Se reserva el derecho de modificar dicha información sin previo aviso.



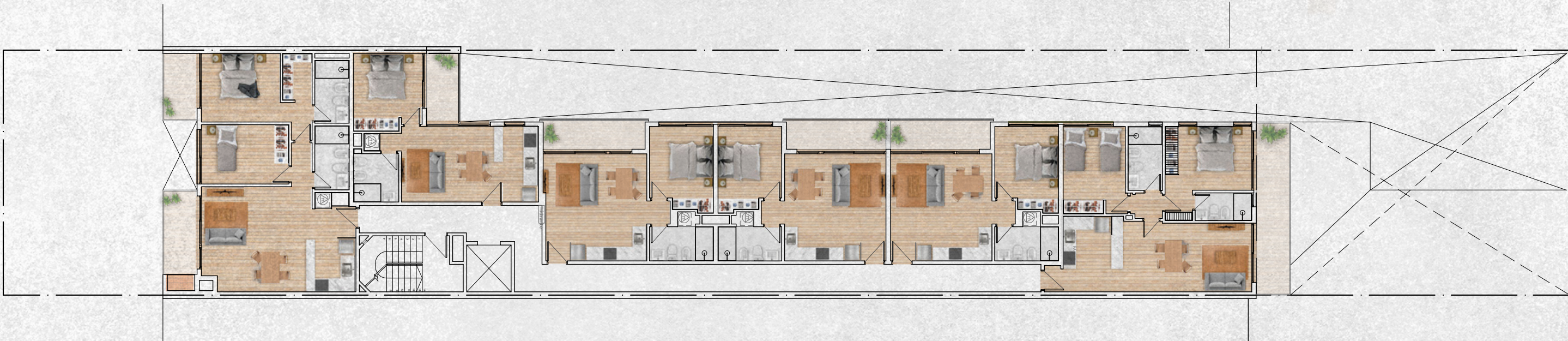
URBAN SUITES
MALVÍN III

M A S T E R P L A N

P L A N T A B A J A



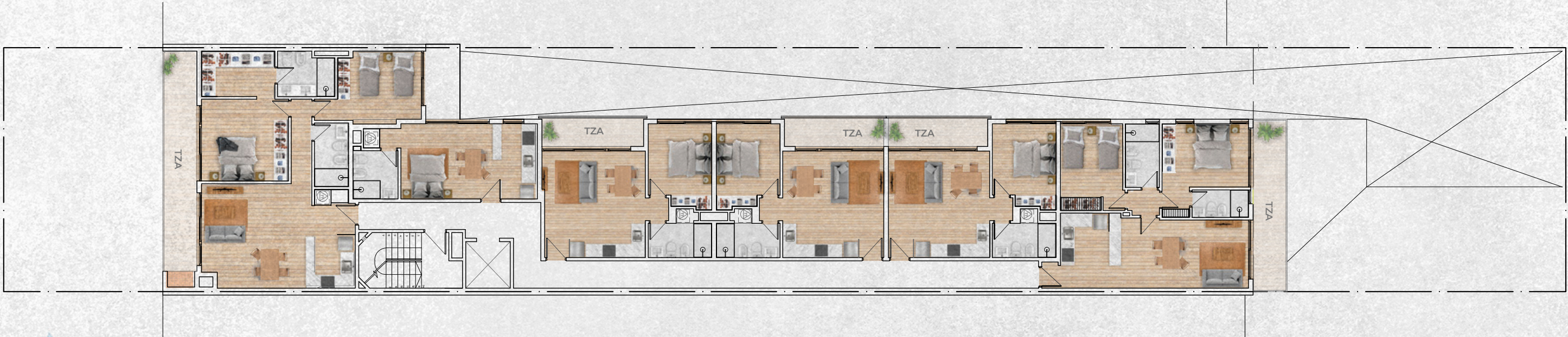
N I V E L 1



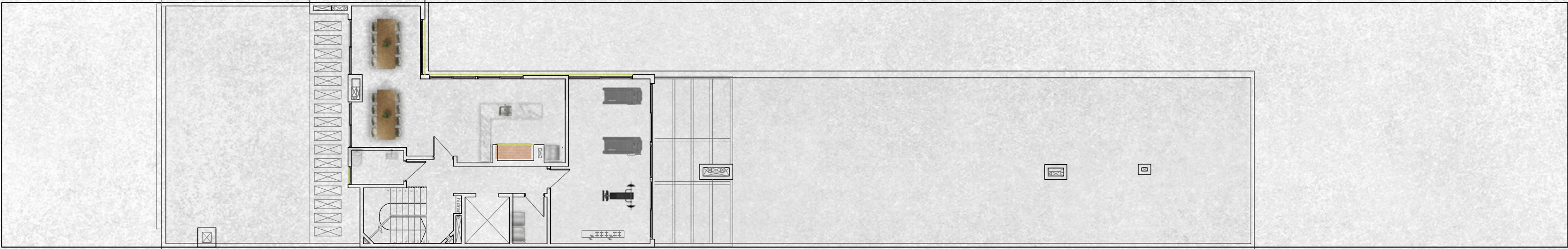
N I V E L 2



N I V E L 3



N I V E L A Z O T E A



URBAN SUITES
MALVÍN III



T I P O L O G Í A S

2 dormitorios

Área Total: 99.40 m²

Área interior: 75.15 m²

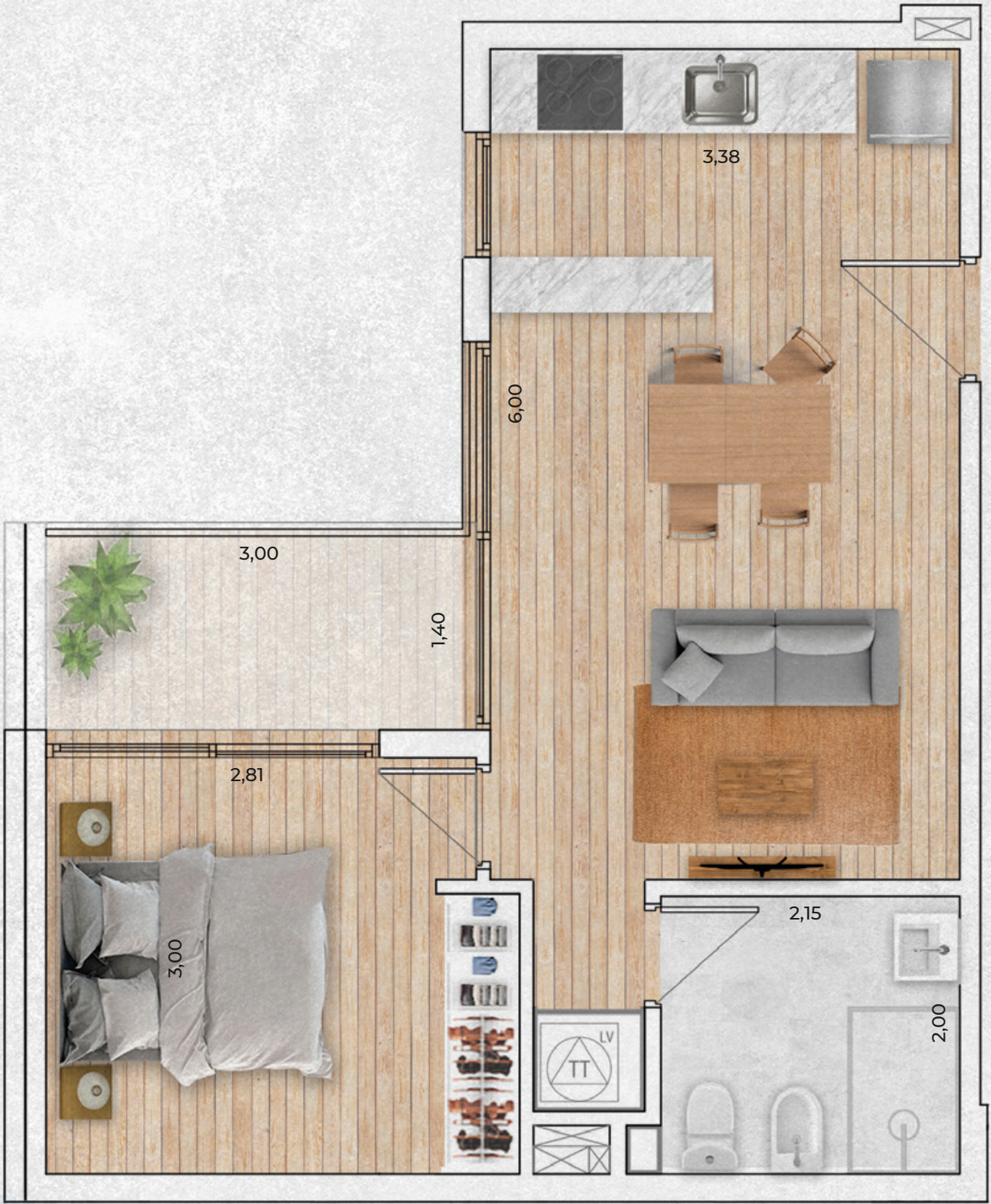
Área terraza: 9.50 m²

Área bien común: 14.77 m²

Unidad: 101

Las medidas generales de los locales son de proyecto, pudiendo sufrir aumentos o disminuciones menores durante la obra. Las especificaciones constructivas son indicativas y podrán modificarse a criterio de los desarrollistas sin perjuicio de mantener las calidades generales.





1 dormitorio

Área Total: 53.10 m²

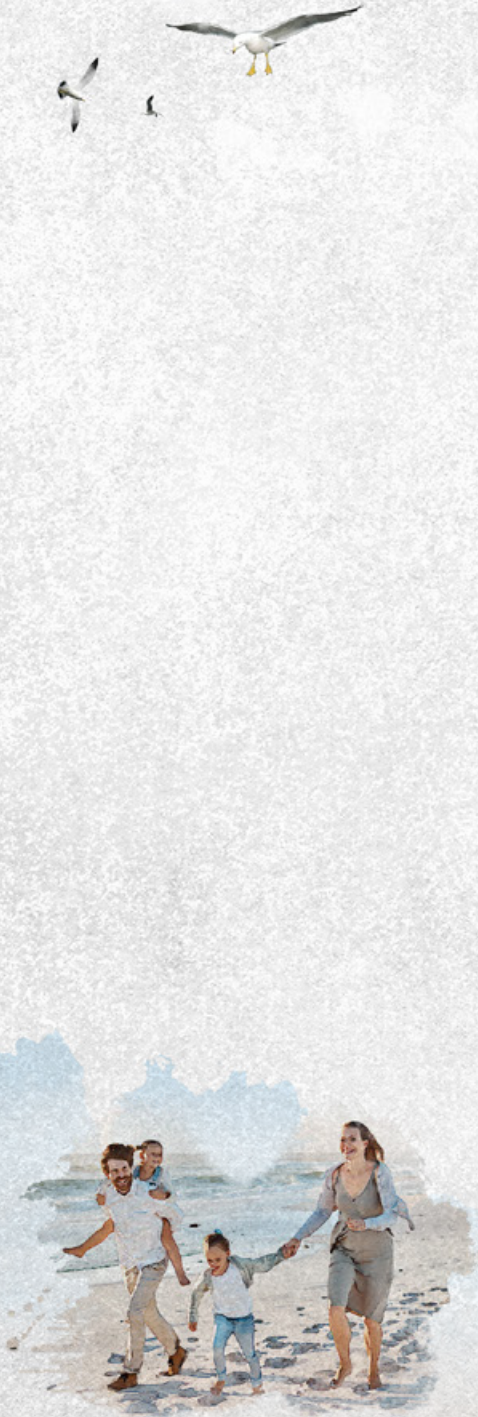
Área interior: 40.70 m²

Área terraza: 4.50 m²

Área bien común: 7.89 m²

Unidad: 102 - 202

Las medidas generales de los locales son de proyecto, pudiendo sufrir aumentos o disminuciones menores durante la obra. Las especificaciones constructivas son indicativas y podrán modificarse a criterio de los desarrollistas sin perjuicio de mantener las calidades generales.



1 dormitorio

Área Total: 56.30m²

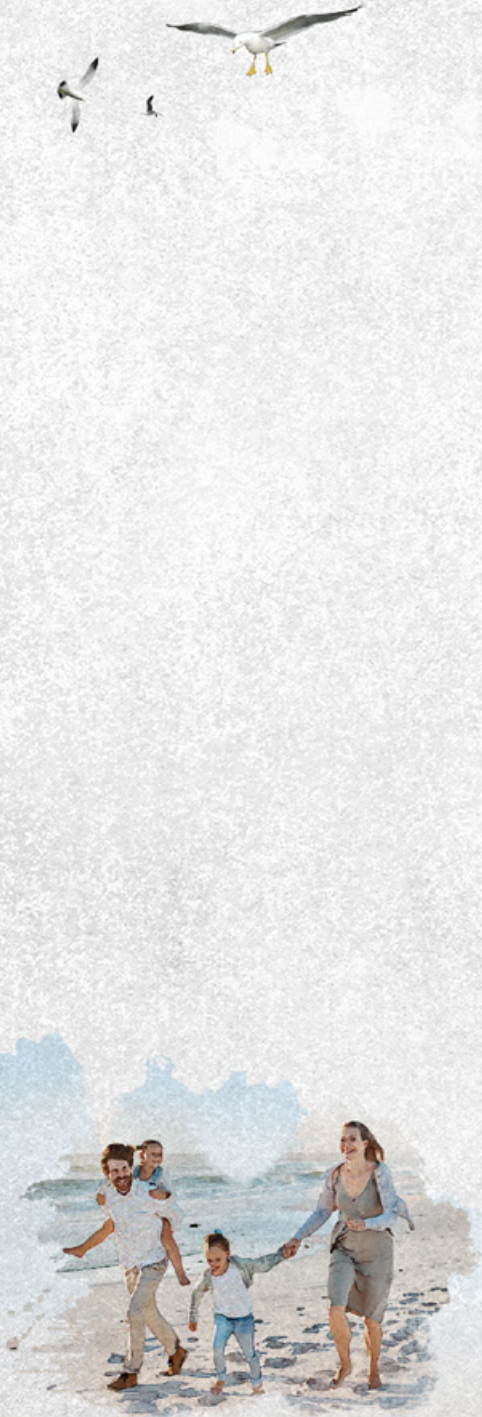
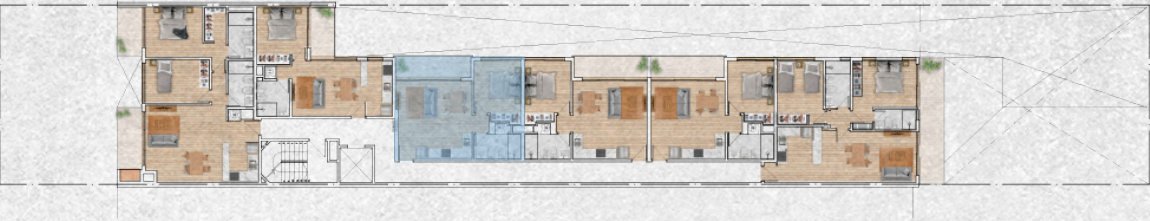
Área interior: 41.90 m²

Área terraza: 6.00 m²

Área bien común: 8.36 m²

Unidad: 103 - 303

Las medidas generales de los locales son de proyecto, pudiendo sufrir aumentos o disminuciones menores durante la obra. Las especificaciones constructivas son indicativas y podrán modificarse a criterio de los desarrollistas sin perjuicio de mantener las calidades generales.



1 dormitorio

Área Total: 55.70 m²

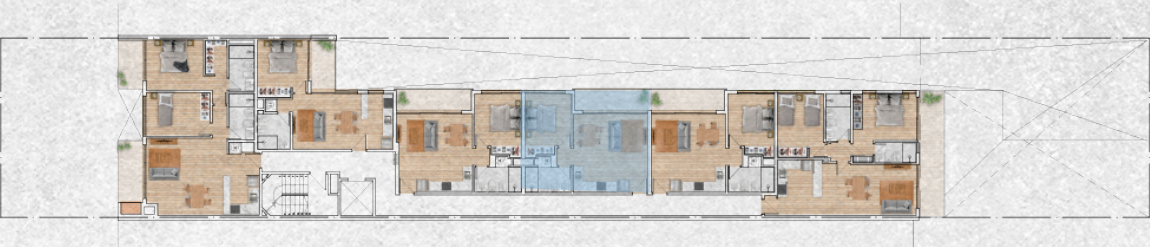
Área interior: 41.45 m²

Área terraza: 5.95 m²

Área bien común: 8.27 m²

Unidad: 104 - 304

Las medidas generales de los locales son de proyecto, pudiendo sufrir aumentos o disminuciones menores durante la obra. Las especificaciones constructivas son indicativas y podrán modificarse a criterio de los desarrollistas sin perjuicio de mantener las calidades generales.



1 dormitorio

Área Total: 55.70 m²

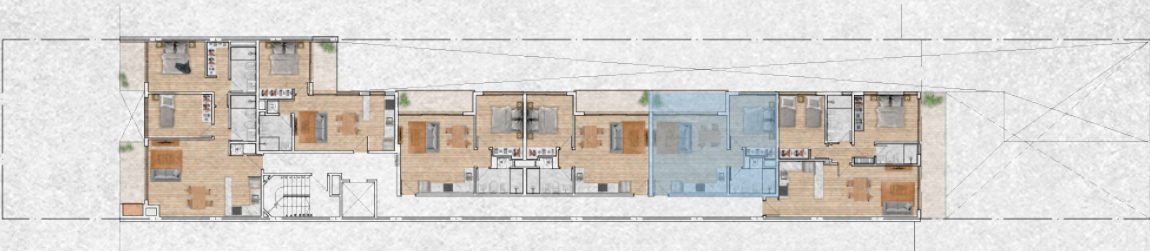
Área interior: 41.45 m²

Área terraza: 5.95 m²

Área bien común: 8.27 m²

Unidad: 105 - 305

Las medidas generales de los locales son de proyecto, pudiendo sufrir aumentos o disminuciones menores durante la obra. Las especificaciones constructivas son indicativas y podrán modificarse a criterio de los desarrollistas sin perjuicio de mantener las calidades generales.



2 dormitorios

Área Total: 91.20 m²

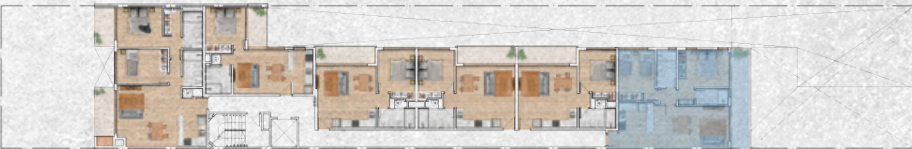
Área interior: 66.30 m²

Área terraza: 11.35 m²

Área bien común: 13.55m²

Unidad: 106 - 306

Las medidas generales de los locales son de proyecto, pudiendo sufrir aumentos o disminuciones menores durante la obra. Las especificaciones constructivas son indicativas y podrán modificarse a criterio de los desarrollistas sin perjuicio de mantener las calidades generales.



2 dormitorios

Área Total: 104.28 m²

Área interior: 75.15 m²

Área terraza: 13.80 m²

Área bien común: 15.33 m²

Unidad: 201

Las medidas generales de los locales son de proyecto, pudiendo sufrir aumentos o disminuciones menores durante la obra. Las especificaciones constructivas son indicativas y podrán modificarse a criterio de los desarrollistas sin perjuicio de mantener las calidades generales.

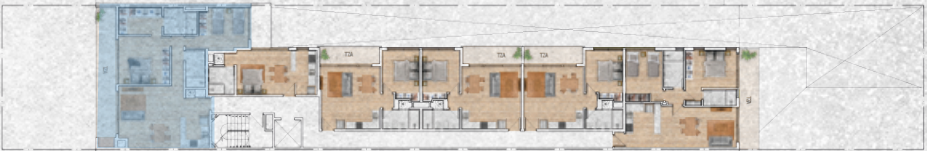


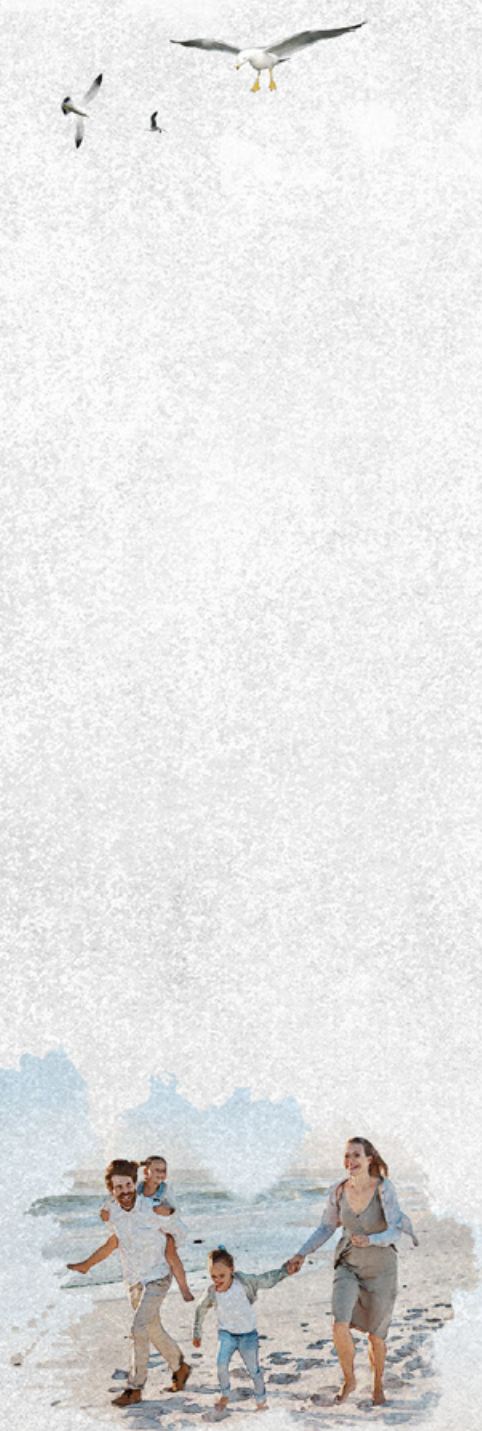
2 dormitorios

Área Total:	120.99 m ²
Área interior:	86.35 m ²
Área terraza:	16.85 m ²
Área bien común:	17.79 m ²

Unidad: 301

Las medidas generales de los locales son de proyecto, pudiendo sufrir aumentos o disminuciones menores durante la obra. Las especificaciones constructivas son indicativas y podrán modificarse a criterio de los desarrollistas sin perjuicio de mantener las calidades generales.



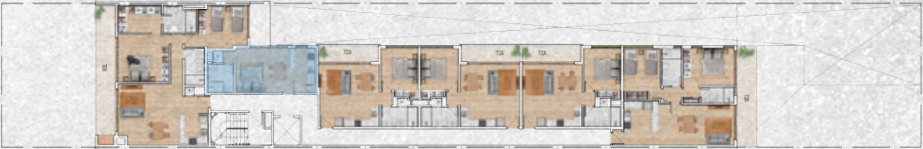


Monoambiente

Área Total:	36.11 m ²
Área interior:	29.40 m ²
Área terraza:	1.40 m ²
Área bien común:	5.31 m ²

Unidad: 302

Las medidas generales de los locales son de proyecto, pudiendo sufrir aumentos o disminuciones menores durante la obra. Las especificaciones constructivas son indicativas y podrán modificarse a criterio de los desarrollistas sin perjuicio de mantener las calidades generales.



DESARROLLA:

ESTUDIO
FISCHER

info@estudiofischer.com

estudiofischer.com

📞 (+598) 2600 37 46

*Las imagenes, fotografias, renders, materiales gráficos, planos, medidas y especificaciones, así como el equipamiento, detalles decorativos, colores, mobiliario y otros elementos, son de carácter meramente ilustrativo y pueden no representar exactamente la realidad, no implicando una obligación para Estudio Fischer a construir tales como están descritos. Estudio Fischer se reserva el derecho a realizar cambios en las formas, distribuciones, apariencia y contenido de las diferentes áreas del edificio, basado en las reglamentaciones y recomendaciones de arquitectos / ingenieros, diseñadores de interiores y consultores, sin previo aviso. Los sectores privados sólo serán entregados con el material descrito en los contratos, siendo la decoración y ambientación colocados en las imágenes, solamente propuestas decorativas. Estudio Fischer no se responsabiliza por las decisiones tomadas por el lector basadas unicamente en la información provista en este brochure.